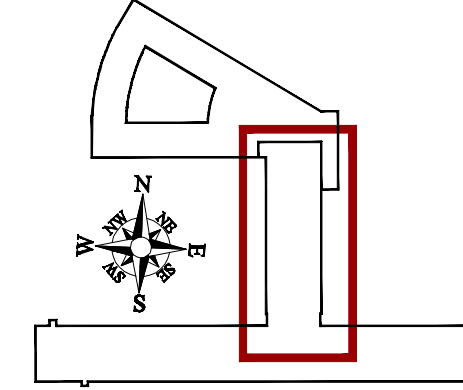








TRAKTOROWY, ADMINISTRACJA
WSS W OLSZTYNIE
LACJA WENTYLACJI MECHANICZNEJ

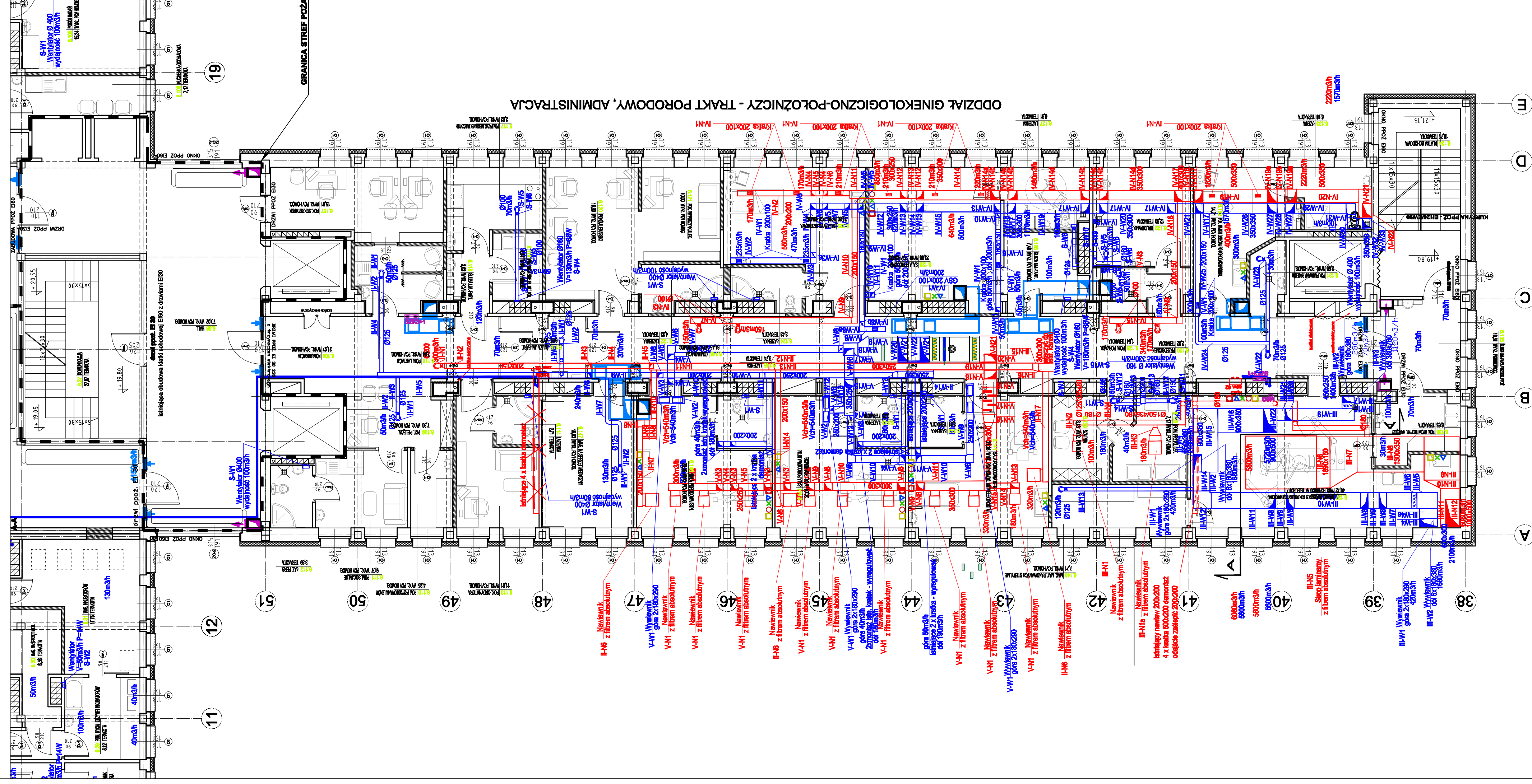
SKALA 1:100



LEGENDA:

- | | |
|--|---|
| KANALY NAWIERNO WENTYLACJI MOCZ |  |
| KANALY WYWIEWNE WENTYLACJI MOCZ |  |
| HYDRANT POŻ. "25" z zaworem "52" |  |
| STOLARKA NOWOPROJEKTOWANA /
WYMIENIANA NA STOLARKĘ POŻ. |  |
| ROBOWIZJA SZCZEGÓŁÓW INSTALACYJNYCH |  |
| WYBURZENIA I ROZBIÓRKI |  |
| NOWOPROJEKTOWANE | |
| ZAMUROWANIA I ŚCIANY | |

PRACOWNIA PROJEKTOWA "AKON"	BRANŻA:	SAANT.	
10-672 OLSZTYN UL. EBLAŃSKA 125	SKALA:	1:100	
OBIEKT:	WOJEWÓDZA SZPIŁAL SPECJALISTYCZNY	DATA:	11.2010
ADRES:	OLSZTYN, UL. ŻOŁnierska 18	NR PR.	S-3
TEMAT:	INSTALACJA WENTYLACJI MECH. - RZUT U PIĘTRA	PROJEKT WYKONAWCZY	
PROJEKTANT:	mgr inż. Tomasz Starchewski	Up. bud. nr:	6/95/OL
OPRACOWY:	mgr inż. Robert Bielecki	Up. bud. nr:	WAA/002/P/05/008
	mgr inż. Joanna Białda	Up. bud. nr:	

[illegible]